

**D 630 Technische gegevens**

Voedingsspanning	Tension d'alimentation	3 x 230 V / 3 x 400 V
Gewicht	Poids	950 kg
<b>Vandikteschaaf</b>		
Vermogen hoofdmotor	Puissance moteur principal	7,5 kW (10 pk/cv) (optie/option 11 kW / 15 pk/cv)
Vermogen motor op- en neer	Puissance moteur monte et baisse table	0,55 kW
Vermogen motor doorvoer	Puissance moteur entraînement du bois	0,75 kW
Diameter schaafas	Diamètre arbre porte-outils	120 mm
Aantal messen	Nombre de fers	4
Afmeting messen	Dimensions de fers	630 x 30 x 3 mm
T/min	R.p.m.	5200
Maximale spaanafname	Prise de passe maximale	8 mm
Getande ingangsvoedingsrol	Rouleau d'entrée cranté	dia. 70 mm
Gladde uitgangsrollen	Rouleaux de sortie acier lisse	2 dia 70 mm
Afmetingen vandiktetafel	Dimensions table raboteuse	1160 x 630 mm
Doorvoerhoogte vandiktetafel	Passage en rabotage	300 mm
Diameter afzuigbuis	Embout d'aspiration	160 mm
Traploze doorvoersnelheid	Vitesse d'entraînement du bois en continue	5-22 m/min.

**D 630 Données Techniques**
**D 630 Technische Daten**

Spannung	Tension	3 x 230 V / 3 x 400 V
Gewicht	Weight	950 kg
<b>Dickenhobel</b>		
Leistung Hauptmotor	Motor power	7,5 kW (10 ps/hp) (option 11 kW/15 ps/hp)
Leistung Motor Tischhub	Motor power rise and fill thickensser table	0,55 kW
Leistung Motor Vorschub	Motor power feeding unit	0,75 kW
Durchmesser Hobelwelle	Diameter cutter block	120 mm
Messer	Knives	4
Abmessungen Messer	Dimensions knives	630 x 30 x 3 mm
U/Min.	R.p.m.	5200
Spanabnahme maximal	Max. depth of cut	8 mm
Durchmesser Einzugswalze	Diameter in feed roller	dia. 70 mm
Durchmesser Auszugswalze glatt	Diameter out feed roller	2 dia. 70 mm
Abmessungen Dickenhobeltisch	Dimensions thickensser table	1160 x 630 mm
Durchlass Dickenhobel	Capacity thickensser	300 mm
Absaugstutzen	Dust suction port	160 mm
Stufenloser Vorschubgeschwindigkeit	Variable feeding speed	5-22 m/min.

**D 630 Technical data**
**Thickensser**

Wijzigingen zonder voorafgaande kennisgeving mogelijk.  
Des modifications sont possibles sans avis préalable.

Konstruktionsänderungen vorbehalten.  
Modifications possible without previous advise.

**Robland**

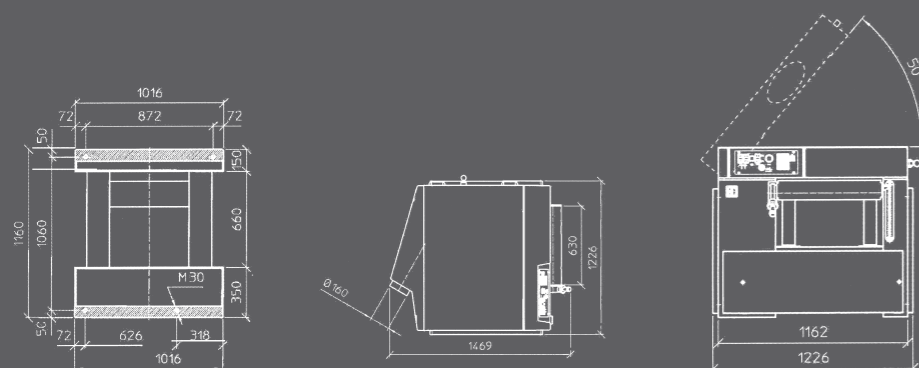
Kolvestraat 44  
8000 Brugge - Belgium  
Tel.: +32 50 458 925  
Fax: +32 50 458 927  
www.robland.com

Printed in Belgium\_Designed by Enthoven\_02\_V0414

**Dealer**

**D 630**

Nederlands  
Français  
Deutsch  
English



# D 630



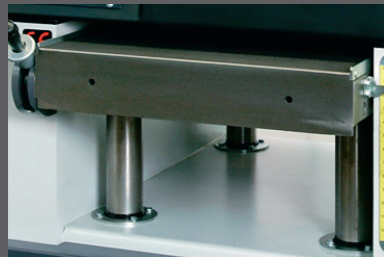
Maximale doorvoer van 300 mm  
 Passage maximal de 300 mm  
 It is possible to machine wood up to a thickness of 300mm  
 Es ist möglich, Holzstücke bis zu einer Dicke von 300mm zu bearbeiten



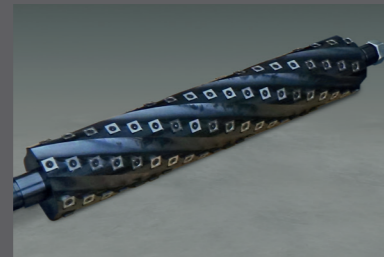
OPTIE  
 Schaarlift  
 OPTION  
 Table élévatrice à rouleaux  
 OPTION  
 Height-adjustment scissor table  
 OPTION  
 Scherenhubtisch



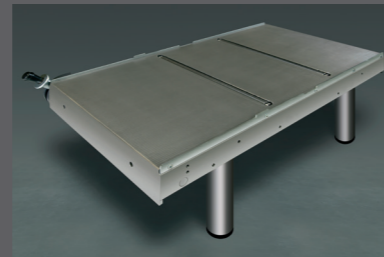
Machine afgebeeld met opties  
 Machine avec plusieurs options  
 Machine with several options  
 Maschine mit verschiedene Optionen



Vandiktetafel op 4 zware stabiele zuilen.



OPTIE  
 Schaafas met spiraalmessen



OPTIE:  
 Onderrollen in de vandiktetafel voor snelle doorvoer van vochtig hout.



De helicoidale ingangsvoedingsrol waarborgt een soepele doorvoer.



Digitale maataanduiding houtdikte.



OPTIE:  
 Gesectioneerde invoerwals. Dit laat u toe om hout van verschillende diktes door te voeren (dikteverschil tot 2 mm).



OPTIE:  
 Tersa as voor snel wisselen van de messen en verlagen van de insteltijd.

La table raboteuse est placé sur 4 piliers lourds.

OPTION  
 Arbre équipé de couteaux en spirales

OPTION:  
 Rouleaux de table raboteuse, pour l'avance rapide du bois humide.

Le rouleau d'entrée hélicoïdal assure un entraînement parfait.

Lecture digitale de la mise à épaisseur.

OPTION:  
 Le rouleau d'entrée sectionné permet le passage des bois de différentes épaisseurs (différence d'épaisseur d'environ 2 mm).

OPTION:  
 Axe Tersa pour le changement rapide des couteaux et améliorer le temps du réglage.

4 sturdy columns support the thicknesser.

OPTION  
 Spiral knife cutter block

OPTION:  
 2 table rollers:  
 for easier sliding of damp timber.

Spiral infeedroller guarantee an efficient feed motion of the wood and a good quality.

Digital read-out thicknesser.

OPTION:  
 With the sectional infeed roller it is possible to work wood with different thicknesses (thickness difference up to 2 mm) and the feed motion of long pieces with a difference of 2 mm between beginning and end.

OPTION:  
 Tersa cutterblock:  
 fast changing of the knives and small response time thanks to the TERSA knife system.

4 stabile Säulen stützen den Dickentisch.

OPTION  
 Hobelwelleas mit Spiralmesser

OPTION:  
 2 Tischwalzen:  
 leichteres Gleiten von nassem Holz.

Spiralförmig gewundene Einzugswalz garantiert einen effizienten Vorschub des Holzes und somit eine gute Hobelqualität.

Digitalanzeige der Holzdicke.

OPTION: Die Gliedereinzuwalze ermöglicht den Vorschub von Holz mit verschiedenen Dicken (Dickenunterschied bis 2 mm) als auch den Vorschub von langen Holzstücken mit einem Unterschied von 2 mm zwischen Anfang und Ende.

OPTION:  
 Tersa-Hobelwelle:  
 Schneller Messerwechsel und geringe Einstellzeit aufgrund des TERSA-Messer-Systems.