

Optionen-Buch
Formatkreissägen

MARTIN

www.martin.info

Formatkreissägen von MARTIN haben neben der Grundausstattung zahlreiche nützliche und auch patentierte Optionen, die Ihr Werkstück perfektionieren und Ihre Maschine aufwerten.

Konfigurieren Sie bequem Ihre MARTIN Formatkreissäge nach Ihren individuellen Bedürfnissen online auf unserer Website **www.martin.info**



Steuerungstechnik Schnittbreite	10
Schnitthöhe Besäumlängslänge Besäumlängsantrieb	12
Motorstärke Stufenlose Drehzahlregelung Sonderspannungen Parallelanschlag	14
Vorritzsägen	16
Standard-Quertisch Parallelogrammquertisch	18
Längenanschlag	20
Winkelschnittsysteme	22
Doppelgehrungsanschlag Auflageerweiterung	24
Exzenter- und Pneumatikspanner Pneumatischer Druckbalken Werkstückfixierung	26
Spann- und Anschlagssystem Besäumfix	28
Laser-Schnittfugenanzeige Ein-/Ausschalter	
Minimalmengenkühlschmiereinrichtung Schutzhauben	30

T60A



Der ideale Einstieg in die Premium-Kompaktklasse.

Die kompakte Bauweise sorgt auch in kleineren Räumen für hohe Effektivität. Wir wetten: Sie werden begeistert sein von ihrem ruhig schnurrenden Sägeblatt, dem präzise laufenden Besäumtisch oder dem hervorragend zu bedienenden Parallelanschlag.

Nach den wichtigsten Merkmalen einer guten Formatkreissäge gefragt, nennen viele Anwender Eigenschaften wie „ruhig laufendes Sägeblatt“, „präzise laufender Besäumtisch“ oder „gut bedienbarer Parallelanschlag“. Die T60A bietet Ihnen dies – und noch einiges mehr.



Konfigurieren
Sie Ihre T60A.

T60C



Der neue Allrounder in der Kompaktklasse.

Die T60C ist der ideale Einstieg in die Premium-Kompaktklasse, sie bietet die Balance aus Preis und Leistung, denn alle Schlüsselkomponenten der T60C sind so ausgelegt, wie Sie es von einer MARTIN Maschine erwarten dürfen. Dort, wo sich ein höherer Preis nicht unmittelbar durch höhere Leistung äußert, macht die T60C bewusst das „kompaktere“ Angebot. Zielbewusster Maschinenbau, gepaart mit einer auf das Elementare reduzierten Bedientechnik, macht die T60C zum ausgezeichneten Partner für alle, die einen preiswürdigen Einstieg in die Oberklasse des Sägens suchen.



Konfigurieren
Sie Ihre T60C.

T65



Die perfekte Kombination von Tradition und Innovation in der Premium-Kompaktklasse.

Mit der T65 hat MARTIN die Premium-Kompaktklasse neu definiert. Denn die T65 kombiniert traditionelle Bedienung mit modernster elektronischer Unterstützung. So bietet sie Ihnen eine schnelle, präzise und damit rationelle Bedienung. Die bewährte 5,7" Touchscreen-Steuerung sitzt auf Augenhöhe und unterstützt Sie situationsgerecht und übersichtlich bei all Ihren Bedienungen und Arbeitsgängen. Harmonisch fügen sich robuste Mechanik und durchdachte Steuerungstechnik zu einem größeren Ganzen. Denn nicht nur bei der Technik, auch bei der Bedienung setzt MARTIN Standards.



Konfigurieren
Sie Ihre T65.

T70



Ein Klassiker, der für uns Maßstäbe gesetzt hat.
Jetzt auch für Sie.

Wie jede MARTIN ist die T70 innen wie außen für solide Höchstleistungen gebaut. Die robuste Mechanik ergänzt sich perfekt mit der einzigartigen Bedienerfreundlichkeit der durchdachten 10,4" Touchscreen-Steuerung.

Denn nicht nur bei der Technik, auch bei der Bedienung setzen wir Standards: Sie werden situationsgerecht bei allen Bedienungen und Arbeitsgängen unterstützt – auf Wunsch sogar ganz individuell angepasst.



Konfigurieren
Sie Ihre T70.

T75 PreX



Wenn Sie der nächsten Generation
heute schon einen Klassiker vererben wollen.

In diese Premiummaschine haben wir viele innovative Lösungen eingebaut, damit Sie alle Freiheiten haben. Mit der T75 PreX können Sie zum Beispiel jeden Winkelschnitt am Längen- und auch am Parallelanschlag so ausführen, wie es für Ihre Aufgaben und das zu bearbeitende Material am besten geeignet ist. Das können Sie deshalb, weil wir weltweit erstmals eine Schnitthöhe von mehr als 200 mm mit einem Schwenkbereich von $2 \times 46^\circ$ vereint haben.



Konfigurieren
Sie Ihre T75
PreX.



Technische Daten

T60A

T60C

Motorstärke optional	4,0 kW 5,5 kW 7,5 kW	5,5 kW 7,5 kW 11,0 kW
Schnitthöhe	87,5 mm optional 130 mm	130 mm
Sägeblatt-Schwenkung	46°	46°
Sägeblattdurchmesser	315 mm optional 400 mm	400 mm
Drehzahl optional	5.000 U/min 4.000 4.800 6.000 U/min	4.000 4.800 6.000 U/min –
Hauptsägeblattwechsel	ProLock	ProLock
Schnittstärke	max. 6 mm Sonderwerkzeuge bis 15,3 mm (0°)	max. 6 mm Sonderwerkzeuge bis 15,3 mm (0°)
Schnittbreite optional	850 mm 1.350 mm	1.350 mm 850 mm
Besäumtischlänge optional	3,0 m 1,9 3,3 3,7 m	3,0 m 1,9 3,3 3,7 m
Steuerung optional	– –	3,5 Bildschirmsteuerung –
Anzeigenauflösung	0,1°	0,1 mm 0,1 °
Bedienpult	im Ständer	auf Augenhöhe
Schnittwinkel /-höhe	elektrisch per Drucktaster (Eil- und Schleichfahrt) inkl. digitaler Anzeige des Schwenkwinkels	gesteuert
Schnittbreite	händisch, nach Skala mit Feineinstellung	per Handrad inkl. digitaler Maßanzeige
Absauganschluss	120 mm am Ständer 60 mm an Spaltkeilschutzhaube	120 mm am Ständer 100 mm an Schutzhaube
Gewicht	ca. 1.300 – 1.450 kg	ca. 1.350 – 1.500 kg

Maße und technische Daten unterliegen der technischen Neuerung und können sich ohne vorherige Ankündigung ändern. Abbildungen können vom Original abweichen. Die verbindlichen technischen Merkmale und Ausstattungen entnehmen Sie bitte der gültigen Preisliste.



T65



T70



T75 PreX

5,5 kW 7,5 kW 11,0 kW	5,5 kW 7,5 kW 11,0 kW	7,5 kW 9,5 kW 11,0 kW
204 mm	204 mm	204 mm
46°	46°	± 46°
550 mm	550 mm	550 mm
2.800 4.000 5.000 U/min 2.000 – 6.000 U/min stufenlos	2.800 4.000 5.000 U/min 2.000 – 6.000 U/min stufenlos	3.800 U/min 2.000 – 6.000 U/min stufenlos
ProLock	ProLock	ProLock
max. 6 mm Sonderwerkzeuge bis 20,0 mm (0°)	max. 6 mm Sonderwerkzeuge bis 20,0 mm (0°)	max. 6 mm
850 mm 1.100 1.350 1.600 mm	850 mm 1.100 1.350 1.600 mm	850 mm 1.100 1.350 1.600 mm
3,0 m 1,9 3,3 3,7 4,3 5,1 m	3,0 m 1,9 3,3 3,7 4,3 5,1 m	3,0 m 1,9 3,3 3,7 4,3 5,1 m
5,7" Touchscreen –	10,4" Touchscreen –	5,7" Touchscreen 10,4" Touchscreen
0,1 mm 0,1 °	0,1 mm 0,01 °	0,1 mm 0,01 °
auf Augenhöhe, geneigt, 2-fach drehbar	auf Augenhöhe, geneigt, 2-fach drehbar	auf Augenhöhe, geneigt, 2-fach drehbar
gesteuert	gesteuert	gesteuert
händisch, nach Skala mit Feineinstellung optional per Handrad inkl. digitaler Maß- anzeige, gesteuert	gesteuert	händisch, nach Skala inkl. digitaler Maß- anzeige optional gesteuert
120 mm am Ständer 100 mm an Schutzhaube	120 mm am Ständer 100 mm an Schutzhaube	120 mm am Ständer 100 mm an Schutzhaube
ca. 1.600 – 2.100 kg	ca. 1.600 – 2.100 kg	ca. 1.600 – 2.100 kg

Die Maschinen sind staubarm nach BGI 739-1, Anhang 1.

Alle Maßangaben in Millimeter. Hergestellt in Deutschland.

Bedienung | Steuerung

Steuerungstechnik

Je nach Modell bedienen Sie die Maschine mit Tastern, einer Bildschirmsteuerung oder einer Touchscreen-Steuerung. Insbesondere die Touchscreen-Steuerungen stellen höchsten Bedienkomfort und zielgerichtete, schnelle und sichere Bedienung der Maschinen sicher.

Bedienung	T60A	T60C	T65	T70	T75 Prex
3,5" (89 mm) Bildschirmsteuerung	*	Standard	–	–	–
5,7" (145 mm) Touchscreen-Steuerung			Standard	–	Standard
10,4" (264 mm) Touchscreen-Steuerung				Standard	T7510

*Bedienelemente im Ständer



3,5" Bildschirmsteuerung



5,7" Touchscreen-Steuerung



10,4" Touchscreen-Steuerung



Bedienfeld der T60A

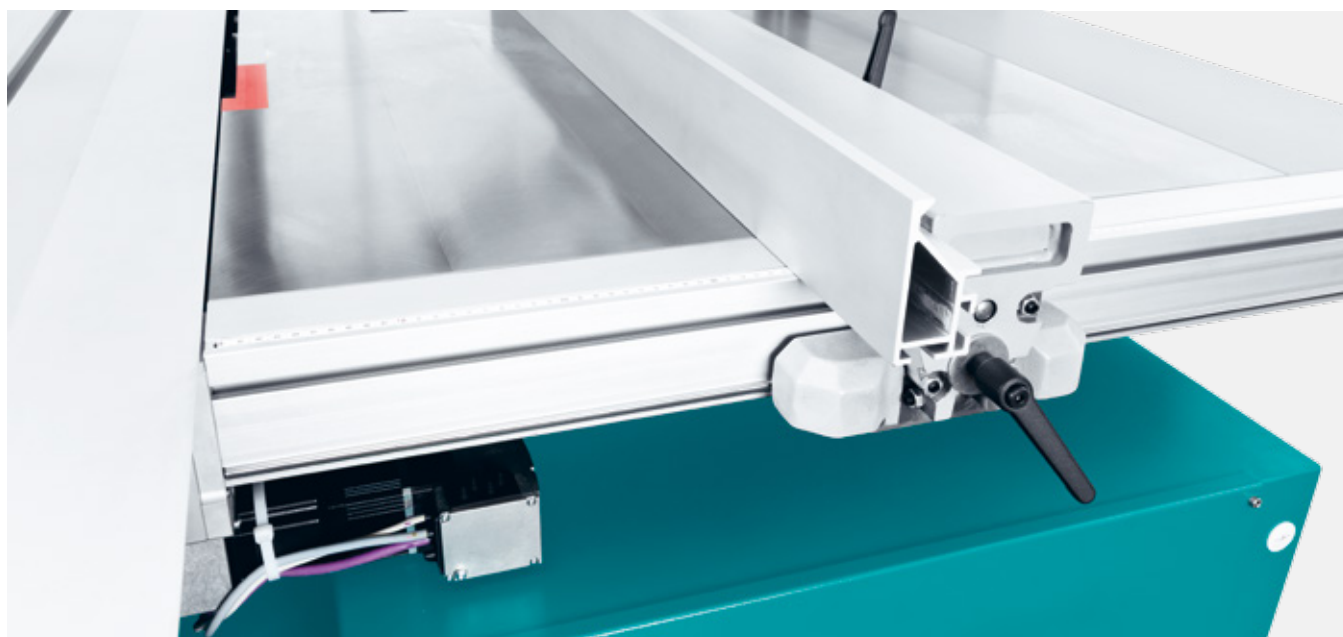
Schnittbreiten

Die Standardschnittbreite der MARTIN Formatkreissägen beträgt 850 mm. Je nach Maschine lässt die sich auf bis zu 1.600 mm erweitern. Die Tischerweiterungen werden immer in hochwertigen Materialien (Edelstahl, Aluminium, Guss) ausgeführt.

Schnittbreite in mm	T60A	T60C	T65	T70	T75 Prex
850	Standard	T60C10	Standard	Standard	Standard
1.100	–	–	T6509/2	T7009/2	T7509/2
1.350	T60A10/1	Standard	T6509/3	T7009/3	T7509/3
1.600			T6509/4	T7009/4	T7509/4



T7x Anschlag mit 1.350 mm Schnittbreite



T6x Anschlag mit 1.100 mm Schnittbreite

Schnitthöhe

Je nach Modell variieren die Schnitthöhen zwischen 87,5 und 204 mm, die dafür benötigten Sägeblattdurchmesser liegen zwischen 315 und 550 mm. So haben Sie die Möglichkeit, dieses wichtige Maschinenmerkmal exakt nach Ihren Bedürfnissen zu wählen.

Schnitthöhe in mm	T60A	T60C	T65	T70	T75 Prex
max. 87,5 \varnothing 315	Standard	–	–	–	–
max. 130 \varnothing 400	T60A18	Standard	–	–	–
max. 130 (NON-CE-Option)* \varnothing 400	T60A18/1	–	–	–	–
max. 204 \varnothing 550			Standard	Standard	Standard

*Bitte beachten Sie, dass die NON-CE-Option nicht den CE-Bestimmungen entspricht!



Spaltkeilschutzhaube



Schutzhaube T60C



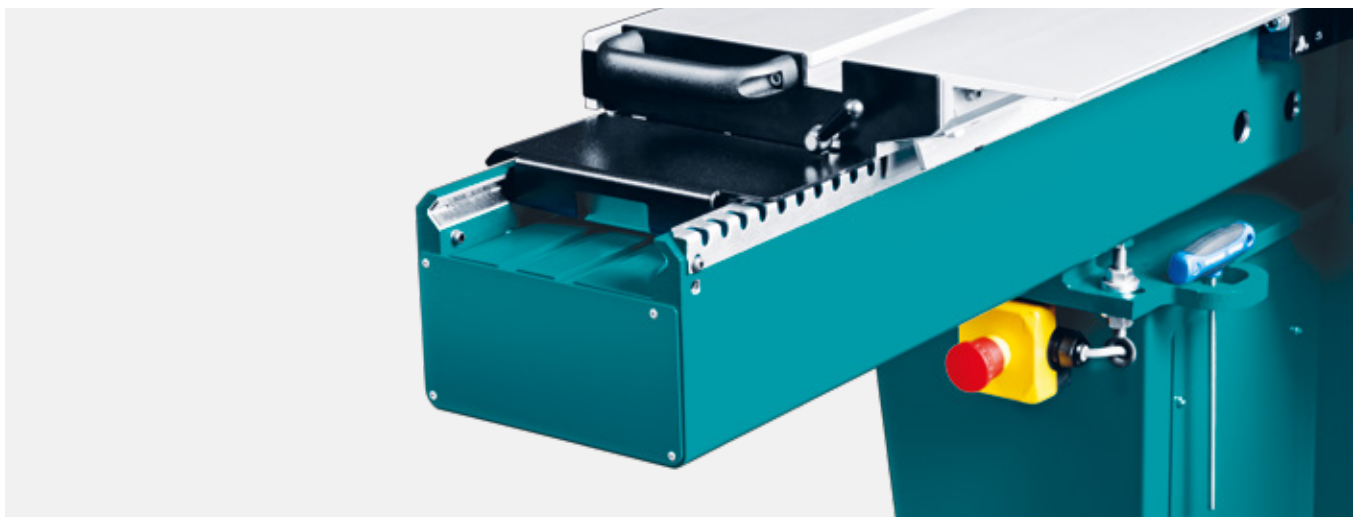
Schutzhaube T65 | T70 | T75

Besäümtisch

Besäümtischlänge

Die Besäümtischlänge entspricht bei MARTIN immer der Tischlänge, der 3,0 m Tisch ist Standard.
Alle Tische lassen sich in beliebiger Position feststellen, die Tischlippe ist immer austauschbar.

Besäümtischlänge in m	T60A	T60C	T65	T70	T75 Prex
1,9	T60A01	T60A01	T6501	T7001	T7508/1
3,0	Standard	Standard	Standard	Standard	Standard
3,3	T60A01	T60A04	T6504	T7004	T7508/4
3,7	T60A01	T60A05	T6505	T7005	T7508/5
4,3			T6507	T7007	T7508/6
4,3 – 5,1			T6506	T7006	T7508/8



Besäümtischdetail

Besäümtisantrieb

Der motorisch angetriebene Besäümtisch überzeugt durch einen gleichmäßigen Vorschub, der perfekte Schnittergebnisse sicherstellt und aufwändiges Nacharbeiten am Werkstück erspart.

Auch starke Massivhölzer, Sperrhölzer oder Spanplatten und Sonderwerkstoffe, wie Kunststoffe oder NE-Metallplatten, lassen sich dank dieses kräftigen Helfers kraftsparend und sicher sägen. Ideal ist hier eine Ergänzung des Systems durch den pneumatischen Druckbalken oder das Vakuum-Spannsystem VacuSlide.



Besäümtisantrieb

Besäümtisantrieb	T65	T70	T75 Prex
Besäümtisch elektromotorisch angetrieben	T6571	T7071	TT7571

Antrieb

Motorstärke

Je nach Modell beträgt die Standard-Motorleistung 4,0 oder 5,5 kW. Abhängig vom Modell sind Motorleistungen bis 11 kW lieferbar. Bitte beachten Sie, dass manche Motorleistungen nicht für alle Sonderspannungen lieferbar sind.

kW (PS)	T60A	T60C	T65	T70	T75 Prex
4,0 (5,5)	Standard	–	–	–	–
5,5 (7,5)	–	Standard	Standard	Standard	–
7,5 (10)	T60A15	T60C15	T6516	T7016	Standard
11 (15) S6-75 %			T6503	T7003	–

Stufenlose Drehzahlregelung

Dieser Antrieb erlaubt Ihnen das stufenlose Anpassen der Hauptsägeblattdrehzahl von 2.000 – 6.000 U/min. Diese Option wird immer mit einem kräftigen 7,5 kW Motor bzw. der genannten Leistung geliefert. Bitte beachten Sie, dass diese Option nur für bestimmte Spannungsversorgungen lieferbar ist.

kW (PS)	T60A	T60C	T65	T70	T75 Prex
7,5 (10)	–	–	T6576	T7076	T7502
9,5 kW (13) S6-60 %					T7508/6
11 kW (15) S6-40 %					T7508/8

Sonderspannungen

Je nachdem in welchem Gebiet der Welt Sie zuhause sind, muss Ihre MARTIN Maschine mit der passenden Spannungsversorgung geliefert werden. Bitte beachten Sie, dass nicht alle Motorleistungen für alle Spannungsvarianten lieferbar sind!

Sonderspannung 3 ~	T60A	T60C	T65	T70	T75 Prex
230 V / 50 Hz	T60AV_230	–	T65V_230	T70V_230	T75V_230
210 – 240 V / 60 Hz	T60AV_220	T60CV_220	T65V_220	T70V_220	–
440 – 480 V / 60 Hz	T60AV_440	T60CV_440	T65V_440	T70V_440	T75V_440

Parallelanschlag

Der Parallelanschlag unserer Formatkreissägen wird, je nach Modell, in unterschiedlichen Ausführungen geliefert.

Parallelanschlag von Hand nach Skala einstellbar

Der leichtlaufende Parallelanschlag kann schnell und präzise nach Skala eingestellt werden. An der T60A und der T65 sogar mit Feineinstellung.

Digitale Anzeige der Schnittbreite

Die auf dem Anschlag mitfahrende oder in der Steuerung sitzende digitale Anzeige für den Parallelanschlag erleichtert die präzise Einstellung des Anschlags erheblich.

Positionierung des Parallelanschlags per Handrad

Mit der Handradverstellung steuern Sie das Kreissägelineal von der Bedienposition aus – ohne elektronische Steuerung. Die Digitalanzeige in der Steuerung ermöglicht präzise Einstellungen auf den Zehntel-Millimeter.

Elektromotorische Positionierung des Parallelanschlags

Die Maßanzeige erfolgt per Skala und digitaler Anzeige in der Steuerung. Der Anschlag von T70 und T75 kann auch leicht von Hand bewegt werden und in Endstellung unter Tischenebene abgesenkt werden. Die motorisierten Anschläge von T60C Automatic und T65 werden bei Bedarf einfach abgenommen.

Parallelanschlag pneumatisch absenkbar

Diese Option ermöglicht das gesteuerte Absenken des Parallelanschlags an T70 und T75 von der Bedienposition aus, nicht lieferbar für Schnittbreite 850 mm.

Parallelanschlag	T60A	T60C	T65	T70	T75 Prex
Parallelanschlag per Hand einstellbar	Standard	–	Standard	–	Standard
Digitale Anzeige der Schnittbreite	T60A12	Standard	T6512	Standard	Standard
Handrad	T60A13	Standard	T6589	–	–
Elektromotorische Positionierung	–	Standard*	T6590	–	T7511
Parallelanschlag pneumatisch absenkbar				T7074	T7574

*Standard bei T60C Automatic



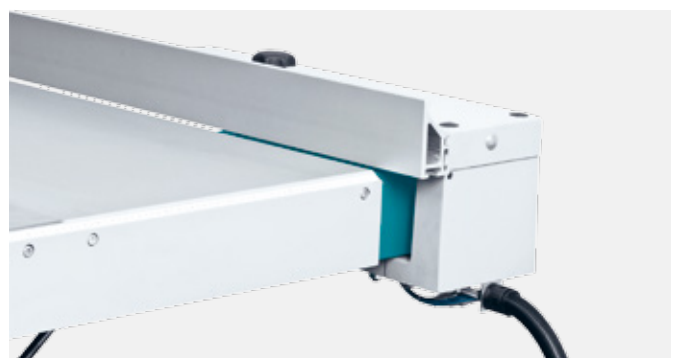
Mitfahrende digitale Anzeige der Schnittbreite



Handrad mit Klemmung T6x



Parallelanschlag T6x



Parallelanschlag T7x

Vorritzsägen

Alle Modelle der MARTIN Formatkreissägen sind mit optionalen Vorritzaggregaten lieferbar. Je nach Modell stehen 2- und 3-Achs-Systeme zur Wahl.

2-Achs-Vorritzsäge der T60A

Die Vorritzsäge lässt sich werkzeuglos, schnell und einfach in 2 Achsen über elektrische Drucktaster einstellen. Mit ihnen definieren Sie Ritzlage und -höhe, die Ritzbreite wird traditionell mit Distanzscheiben reguliert. Das Anheben und Absenken des Systems erfolgt schnell und einfach pneumatisch.

2-Achs-Vorritzsäge für T60C, T65 und T70

Das 2-Achs-System zeichnet sich durch einen beeindruckenden Bedienkomfort aus. Dank seiner intelligenten Integration in die Steuerung stellt das System seine Links-/Rechts-Lage vollautomatisch passend zur rechten Schnittflanke des jeweils verwendeten Hauptsägeblattes ein, die Ritzhöhe geben Sie ebenfalls elektronisch vor. Lediglich die Ritzbreite muss wie bei herkömmlichen Systemen bei stehender Maschine justiert werden.

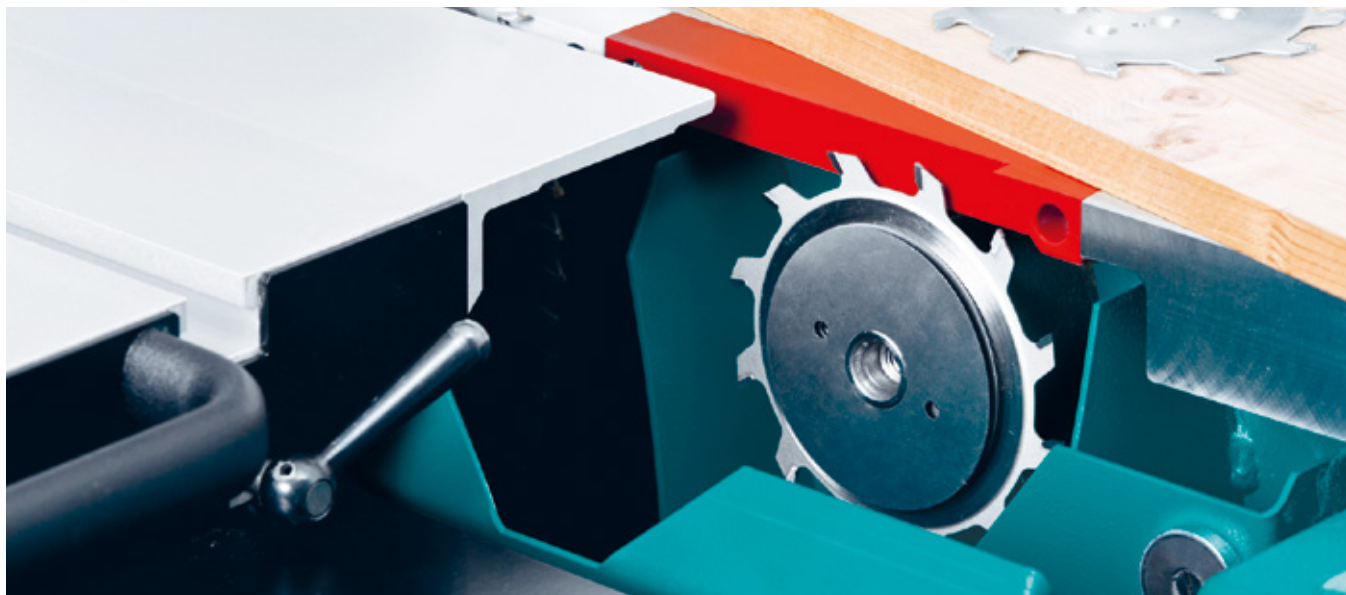
Vorritzsägesystem ScribeMaster für 2-Achs-Vorritzaggregat

Das System ermöglicht die einfache Einstellung der Ritzbreite am stehenden Sägeblatt.

3-Achs-Vorritzsäge für T65, T70 und T75

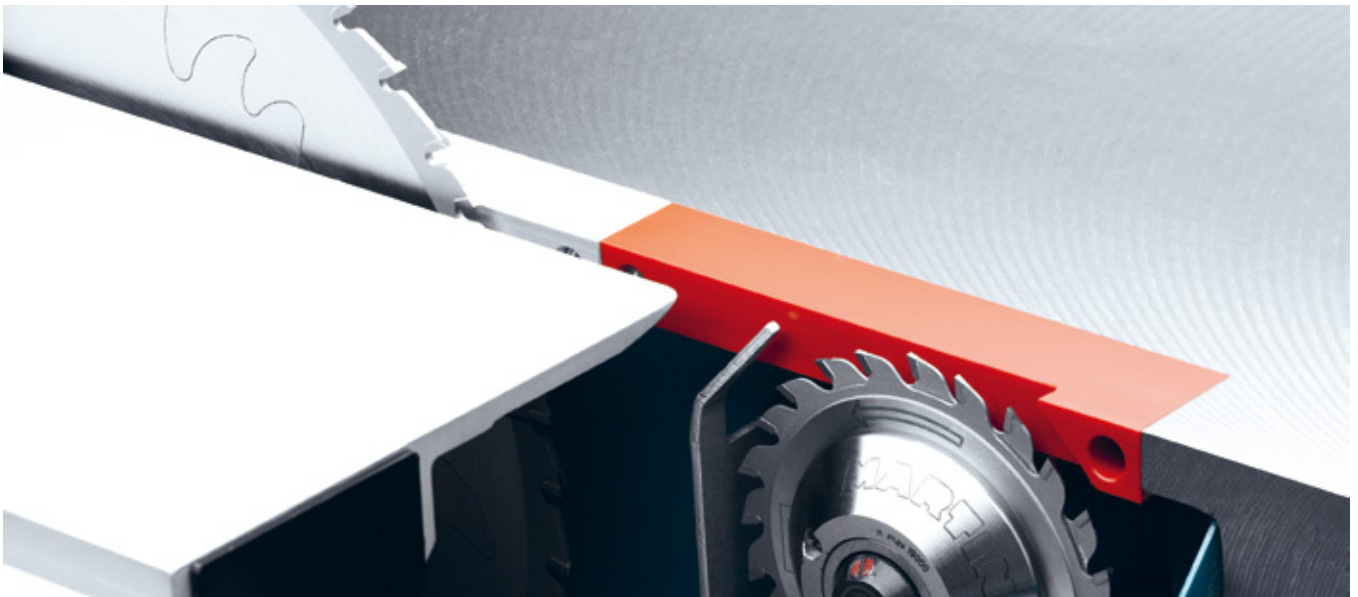
Das 3-Achs-System bietet Ihnen dank vollständiger Einbindung in die Steuerung ungeahnten Komfort. Ist das Aggregat einmal referenziert, stellt sich das System vollautomatisch auf jedes aus dem Werkzeugmenü aktivierte Hauptsägeblatt ein. Die drei Achsen – Ritzhöhe, Ritzlage und Ritzbreite – positionieren sich elektronisch überwacht ohne weiteres Zutun. Der entscheidende Vorteil: Alle für die Schnittgüte relevanten Einstellungen des Vorritzers werden stets schnell und präzise vorgenommen und zeitraubende Probeschnitte entfallen nahezu vollständig.

Vorritzsägen	T60A	T60C	T65	T70	T75 Prex
2-Achsen-Vorritzaggregat	T60A20	T60C20	T6512	T7020	–
3-Achsen-Vorritzaggregat	–	–	T6524	T7023	T7523
Vorritzsägesystem ScribeMaster	T60A22	T60A22	T6522	T7022	–
Sägeblatt-Satz zu 2-Achsen-Vorritzaggregat	T60A13	T60A13	T6589	T7021	–
Sägeblatt-Satz zu 3-Achsen-Vorritzaggregat	–	–	T6524	T7024	T7524
Sägeblatt-Satz zu ScribeMaster	T60A25	T60A25	T6525	T7025	–
Zusätzliche Schnellspann-Aufnahme zu Vorritzaggregat					T7525

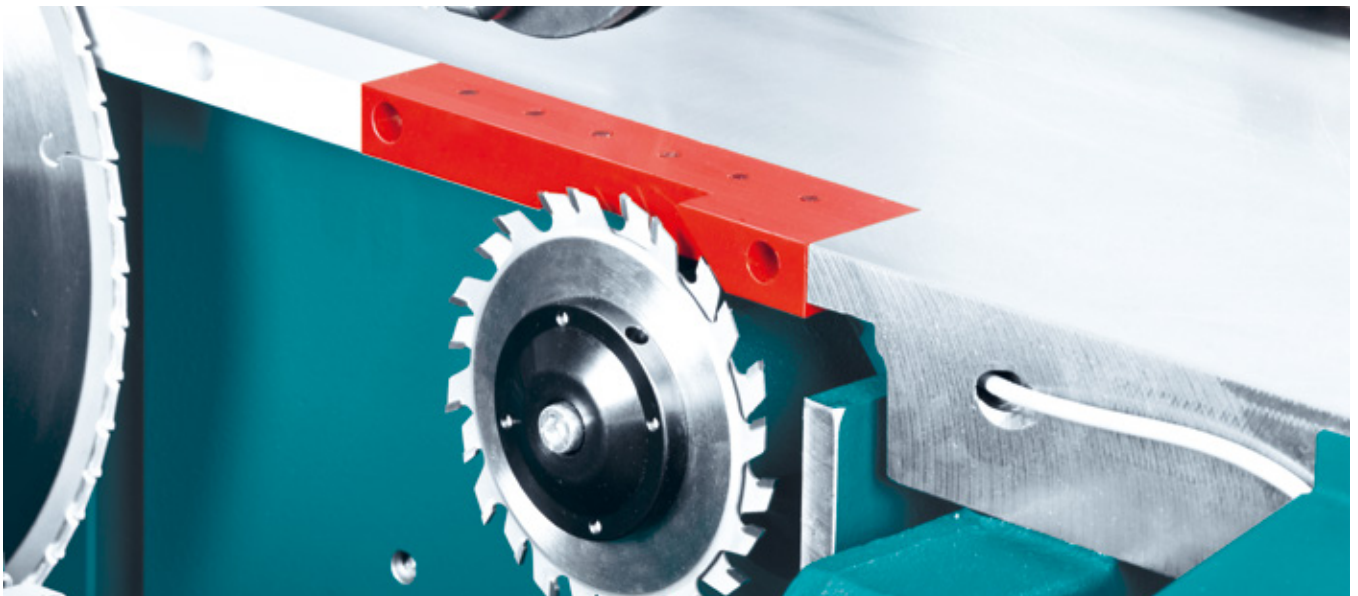


2-Achsen-Vorritzaggregat





2-Achsen-Vorritzsägesystem ScribeMaster



3-Achsen-Vorritzaggregat



3-Achsen-Vorritzaggregat PreX

Quertisch

Standard-Quertisch

Der stabile und trotz seiner Größe von 1.400 x 700 mm leichte Quertisch gehört zur Grundausstattung aller Sägen. Er lässt sich auf der ganzen Länge des Besäumtes einhängen, die Klemmung erfolgt in Einhand-Bedienung. Die Rolle erleichtert das Auf- und Abnehmen größerer Werkstücke und verhindert Beschädigungen an Fläche und Kante.

Die in den Tisch integrierte fixe Gradeinstellung erleichtert das schnelle Schneiden von gängigen Winkeln (0° | 22,5° | 30° | 45°). Für den Standard-Quertisch sind einige Zubehöre erhältlich, die Ihnen die Anpassung an Ihre Anforderungen erlauben. So stehen neben der ausziehbaren Auflage auch eine Rollenabstützung sowie zusätzliche Quertische zur Verfügung.

Für Standard-Quertisch

	T60A	T60C	T65	T70	T75 Prex
Ausziehbare Auflage	T60A31	T60A31	T6531	T7031	T7531
Zusätzlicher Standard-Quertisch			T6548	T7048	T7548
Rollenabstützung			T6565	T7065	T7565



Ausziehbare Auflage



Standard-Quertisch mit Rollenabstützung

Parallelogrammquertisch

Seit mehr als 50 Jahren setzt der Parallelogrammquertisch von MARTIN Maßstäbe für Flexibilität. Ob Sie exakte, passgenaue Winkelschnitte an großen Platten oder kleinen Leisten durchführen möchten, der Parallelogrammquertisch bietet eine perfekte Auflage immer genau dort, wo Sie es brauchen. Mit einem Handgriff lösen Sie die robuste 0°-Arretierung und stellen

den Tisch nach LCD-Anzeige im Bereich von $\pm 46^\circ$ ein. Dank des geschützten 3-teiligen Schwenkarms wirken sich weder eine umschlagende Auslegerkonstruktion noch ein über den Tisch stehender Arm negativ auf die Güte des Schnittes aus. Optional steht auch eine ausziehbare Auflage zur Verfügung.

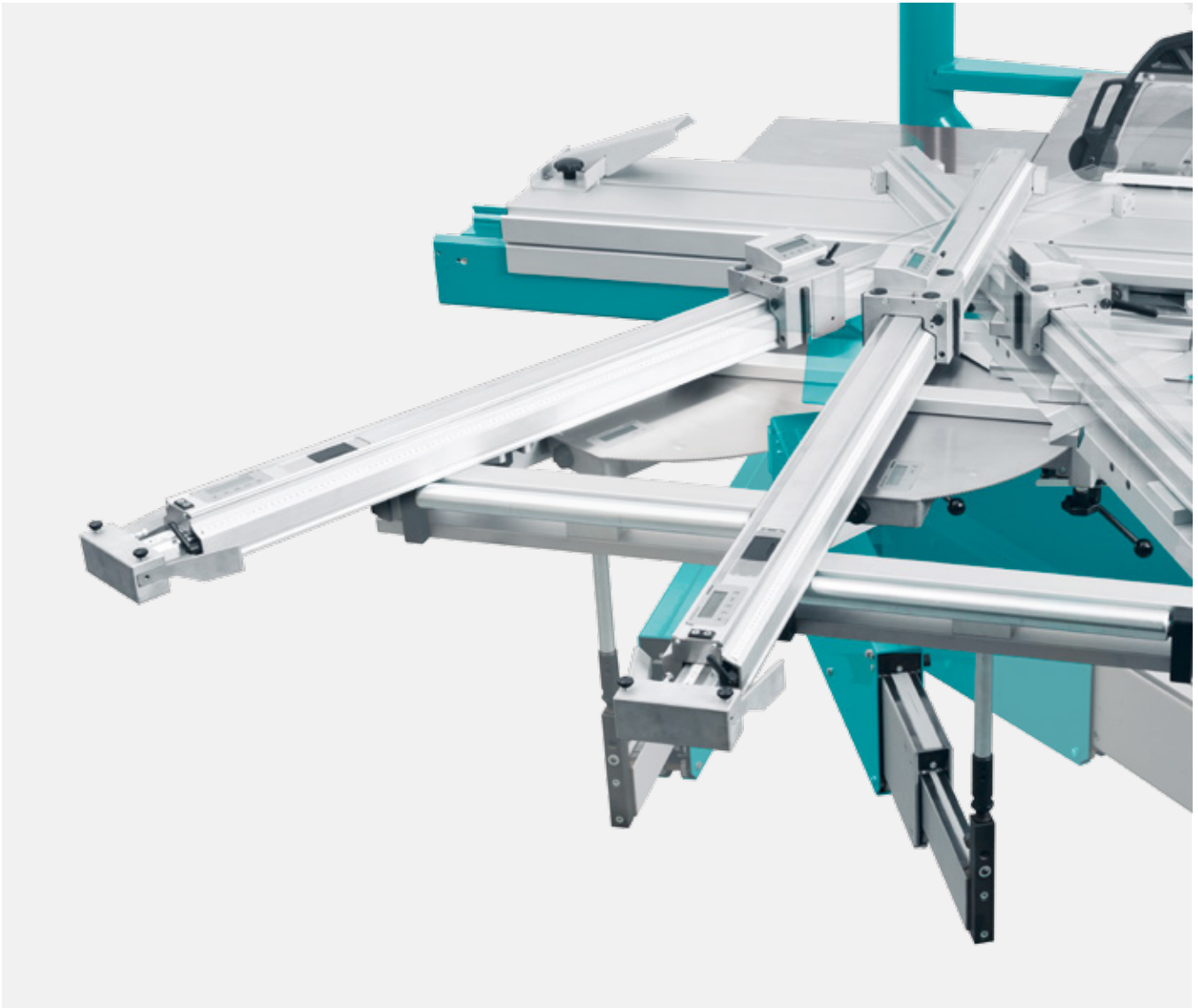
Für Parallelogrammquertisch

	T60A	T60C	T65	T70	T75 Prex
Parallelogrammquertisch	T60A35	T60A35	T6535	T7035	T7535
Ausziehbare Auflage	T60A36	T60A36	T6536	T7036	T7536





Arretierung des Parallelogrammquertischs



Parallelogrammquertisch

Längenanschlag

Analoge Längenanschlage der T6x

Die T6x-Maschinen werden mit einem prazisen Langenanschlag geliefert. Oft muss das Schnittma nur um eine Kleinigkeit geandert werden, was ohne Feineinstellung nahezu unmoglich ist. Umso besser, dass Sie an den T6x Maschinen beide Anschlagelemente des Langenanschlags mit Feineinstellung und Lupe erhalten. Der Langenanschlag iberzeugt auch durch den geschmeidigen Lauf der Anschlagschlitten. Beide Anschlagreiter laufen auf hochwertigen Lineargleitlagern aus verschleifestem Hochleistungspolymer und konnen auf der vollen Lange des Anschlaglineals eingesetzt werden.

Analoge und digitale Langenanschlage der T7x

Die T7x-Maschinen sind standardmaig mit dem bewahrten MARTIN 2-Punkt-Langenanschlag ausgestattet, so dass das Werkstuck an zwei Punkten angelegt werden kann. Nur so werden auch leicht konkave Anschnitte, etwa verursacht durch Spannungen in der Platte, dennoch exakt im Winkel geschnitten. Wahlweise konnen Sie die Maschine auch mit einem Langenanschlag mit durchgehender Anlage ausstatten. Im Unterschied zur Standardausfuhrung verfugt dieses Modell iber groe Anschlagklappen und das Werkstuck liegt durchgehend am Anschlag an. Das ist ideal, z. B. wenn Sie viel mit dunнем, flexibleм Material arbeiten. Das Schnittgut wird durch den Anschlag begradigt und so magenau geschnitten.

Dank der Lupe gut lesbaren Skala und serienmaigen Feineinstellung fur das innere Anschlagelement, konnen Schnittlangen an beiden Anschlagvarianten schnell und auerst genau eingestellt werden. Fur alle Langenanschlage stehen auch zusatzliche Anschlagelemente zur Verfugung, so lassen sich mehrere Mae fest einstellen und die Arbeit wird beschleunigt. Die Langenanschlage der T7x Reihe konnen optional auch an T6x Maschinen eingesetzt werden.

Digitale Variante der Langenanschlage

Innerer und auerer Anschlag arbeiten mit getrennten Messeinrichtungen und lassen sich so zehntelgenau und unabhangig voneinander einstellen. Jede Anzeige lasst sich auf relative Maanzeige umstellen, um z. B. Kettenmaschnitte schnell zu erledigen.

Motorisierter Langenanschlag

Die T70 kann optional auch mit einem motorisierten Langenanschlag (4. Achse) ausgestattet werden. Neben Schnitthohe, -winkel und -breite ist damit auch die Schnittlange in die Steuerung eingebunden. Sie geben die benotigten Langen- und Breitenmae vor und die Steuerung positioniert Sageblatt und Anschlage. Bitte beachten Sie, dass die 4. Achse nur in hinterer Stellung montiert werden kann.

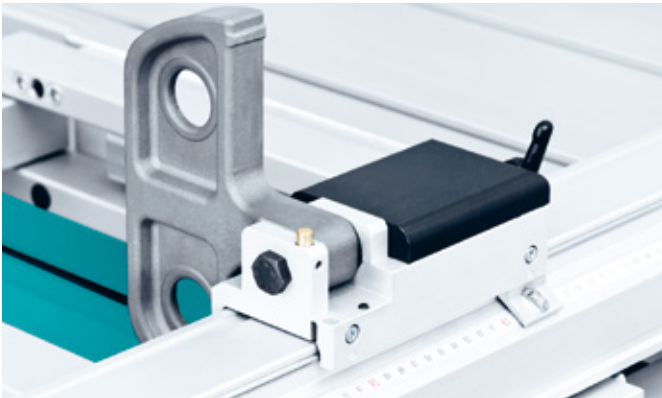
Langenanschlag	T60A	T60C	T65	T70	T75 Prex
T6x analog mit durchgehender Anlage	Standard	Standard	Standard	–	–
T7x analog mit 2-Punkt-Anlage	T60A40	T60A40	T6540	Standard	Standard
T7x analog mit durchgehender Anlage	T60A41	T60A41	T6541	T7041	T7537
T7x digital mit 2-Punkt-Anlage	T60A42	T60A42	T6542	T7042	T7540
T7x digital mit durchgehender Anlage	T60A43	T60A43	T6543	T7043	T7541
Gesteuerter Langenanschlag (4. Achse) mit durchgehender Anlage				T7044	

Zusatzliches analoges Anschlagelement fur T6x LA	T60A39/1	T60A39/1	T6539/1	–	–
zusatzliches analoges 2-Punkt-Anschlagelement	T60A40/1	T60A40/1	T6540/1	T7040/1	T7539/1A2P
zusatzliches analoges Klappen-Anschlagelement	T60A41/1	T60A41/1	T6541/1	T7041/1	T7539/1ADG
zusatzliches digitales 2-Punkt-Anschlagelement	T60A42/1	T60A42/1	T6542/1	T7042/1	T7539/1D2P
Zusatzliches digitales Klappen-Anschlagelement	T60A43/1	T60A43/1	T6543/1	T7043/1	T7539/1DDG





T6x Längenanschlag



T7x Längenanschlag durchgehend analog



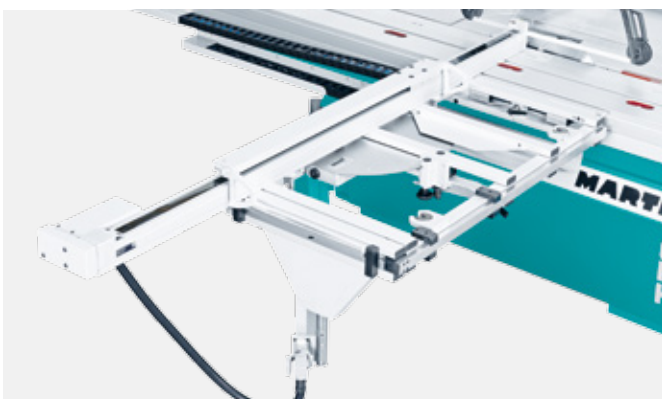
T7x Anschlagreiter 2-Punkt analog



T7x Längenanschlag durchgehend digital



T7x Längenanschlag 2-Punkt digital



T7044 | gesteuerter Längenanschlag

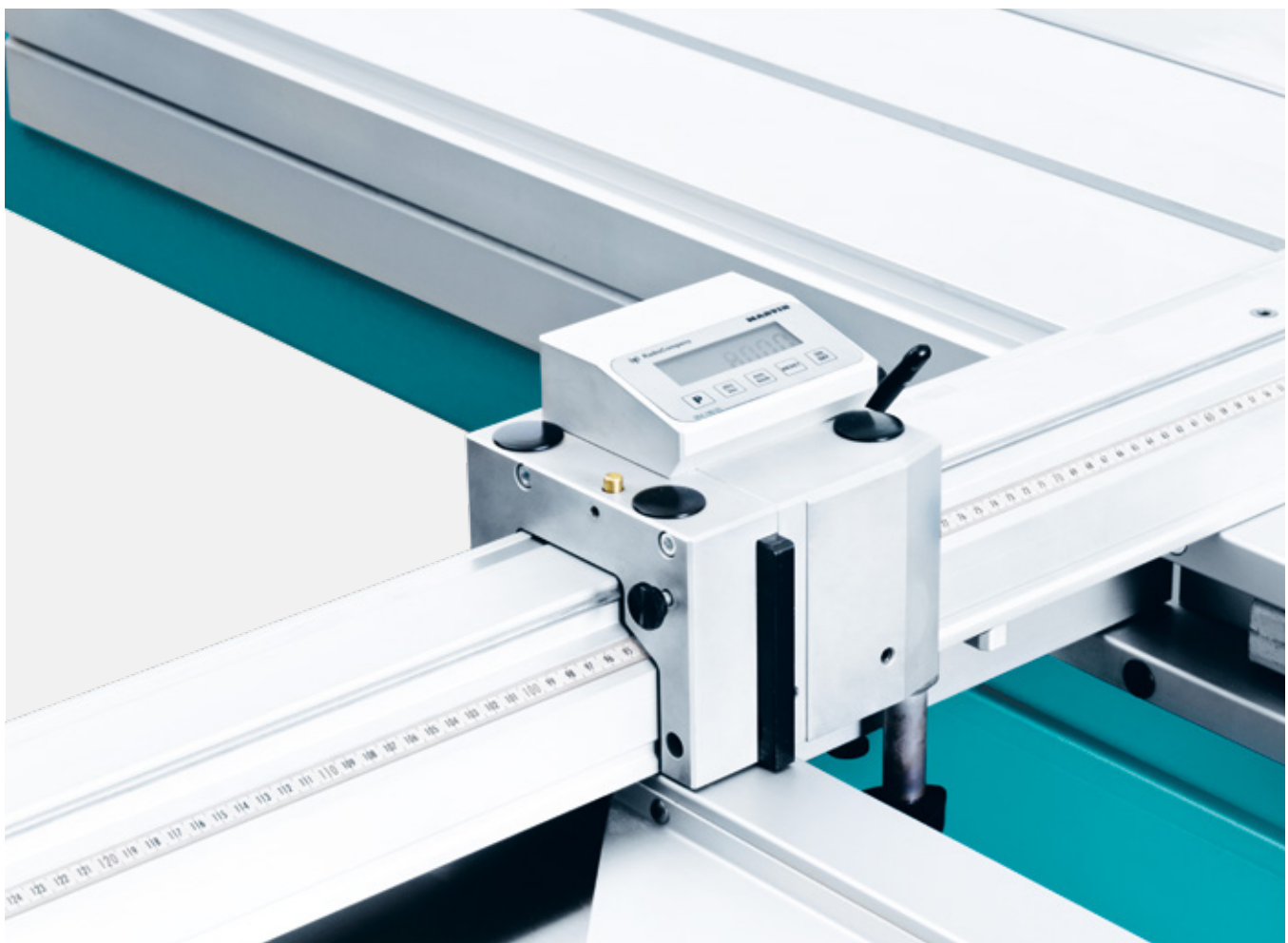
Winkelschnittsysteme

RadioCompens

Das innovative Winkelschnittsystem RadioCompens erweitert die Möglichkeiten des Parallelogrammquertisches um ein Vielfaches. Dank der funkgestützten Kommunikation von Quertisch, Steuerung und Anschlagelementen werden zeitraubende Rüstzeiten für Winkelschnitte um bis zu 80 % reduziert. Sie stellen einfach den Tisch auf den gewünschten Winkel ein und die elektronischen Schnittlängenanzeigen am Längenanschlag zeigen Ihnen sofort das korrigierte Längenmaß an. Das Winkelschnittsystem RadioCompens steht wahlweise mit 2-Punkt oder durchgehender Anlage zur Verfügung.

RadioCompens

	T65	T70	T75 Prex
System mit 2-Punkt-Anlage	T6550	T7050	T7550
Zusätzliches 2-Punkt-Anschlagelement	T6550/1	T7050/1	T7550/1
System mit durchgehender Anlage	T6551	T7051	T7551
Zusätzliches Klappen-Anschlagelement	T6551/1	T7051/1	T7551/1



RadioCompens mit 2-Punkt-Anlage

Control

Das Winkelschnittsystem Control für das Modell T70 umfasst ein Paket, das den gesteuerten Längenanschlag mit dem Parallelogrammquertisch kombiniert. Neben Schnitthöhe, -winkel und -breite sind damit auch die Schnittlänge und der Tischwinkel voll in die Steuerung eingebunden. Sie geben die benötigten Längen- und Breitenmaße vor und die Steuerung positioniert Sägeblatt und Anschläge. Der für Winkelschnitte nötige Längenausgleich ist voll automatisiert.

Per Funk an die Steuerung angebunden, liefert der Parallelogrammquertisch die Winkeldaten direkt in die Steuerung. Der Längenausgleich für Schnittlängen bis 3.300 mm erfolgt dynamisch, während Sie den Tisch einstellen. So wird Ihre T70 zum echten Winkelschnitt-Zentrum.

Winkelschnittsystem

T70

Control

T7052



Control

Doppelgehrungsanschlag

MitreX

Der Doppelgehrungsanschlag MitreX zeichnet sich dank einer großen Winkelskala durch eine hohe Einstellpräzision aus, die Gehrungen können von zwei Seiten aus geschnitten werden. Neben dem exakten Winkelschnitt ist in den meisten Anwendungsfällen auch eine exakte Länge am Werkstück erforderlich. Daher wurde ein Längenausgleich für zehn Vorzugswinkel zwischen 0° und 67,5° vorgesehen. Die Anschläge können wechselseitig eingesetzt werden und erlauben Schnittlängen von 90 – 1.375 mm. Ein besonderes Feature des MitreX ist das einzigartige Splitterschutzholz. Legen Sie Wert auf höchste Winkelpräzision, steht Ihnen auch eine digitale Variante des MitreX zur Wahl.

MitreX Doppelgehrungsanschlag	T60A	T60C	T65	T70	T75 Prex
Mit analoger Winkelanzeige	T60A28	T60A28	T6528	T7028	T7528
Mit digitaler Winkelanzeige	T60A29	T60A29	T6529	T7029	T7529



MitreX mit analoger Winkelanzeige



MitreX mit digitaler Winkelanzeige

Auflageerweiterungen

Um die Werkstückauflage Ihrer Maschine zu vergrößern, stehen Ihnen zahlreiche Optionen zur Verfügung.

Zweite Auflage

Die zweite Auflage Txx68 lässt sich schnell und einfach seitlich am Besäumschisch einhängen und vereinfacht den Zuschnitt von größeren Platten ganz entscheidend.

Parallelanschlag für zweite Auflage

Mit der Option T6555 ergänzt, wird aus der zweiten Auflage ein Parallelanschlag, der Sie bei Parallelschnitten perfekt unterstützt.



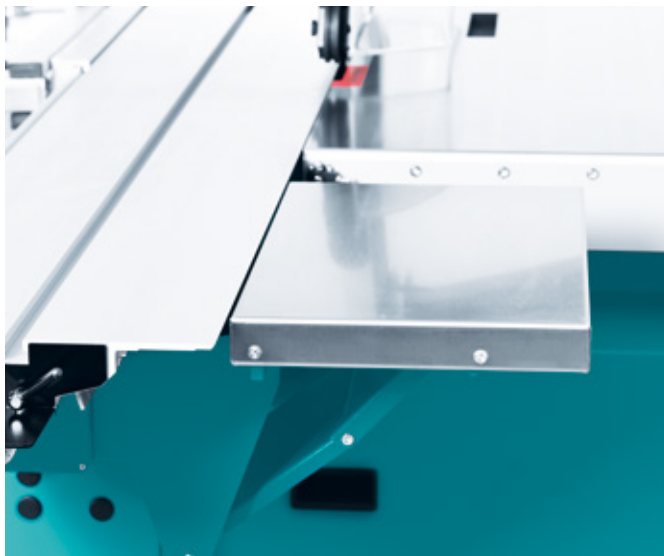
Vordertisch

Beim Schneiden längerer, schmaler Werkstücke bietet der abklappbare Vordertisch beste Unterstützung. Der Tisch hilft, das Werkstück sicher am Kreissägeleinal zu führen.

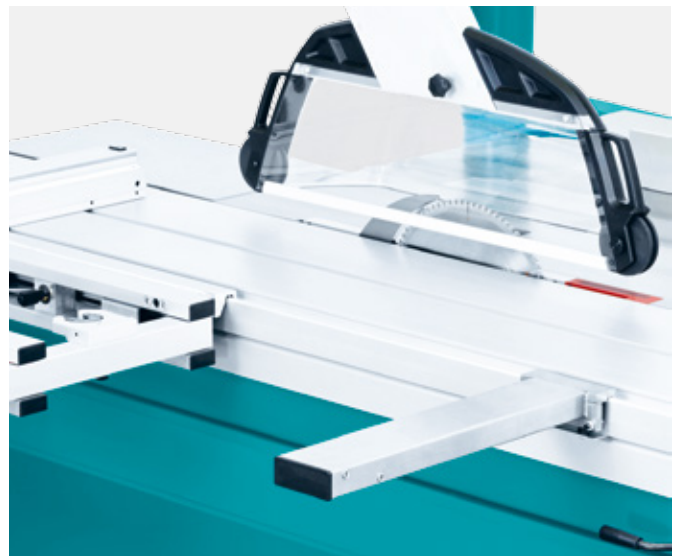
Zusätzliche Tischverlängerung hinten

Die große, stabile hintere Tischverlängerung für die T6x-/T7x-Maschinen ersetzt die serienmäßige Werkzeugbox und sorgt für eine erstklassige Auflage großer Werkstücke nach dem Schnitt. Die Option kann jederzeit nachgerüstet werden.

Auflageerweiterung	T60A	T60C	T65	T70	T75 Prex
Vordertisch, abklappbar	T60A67	T60A67	T6567	T7067	T7567
Zweite Auflage	T60A68	T60A68	T6568	T7068	T7568
Parallelanschlag für zweite Auflage	T60A55	T60A55	T6555	T7055	T7055
Zusatz-Tischverlängerung hinten			T6560	T7060	T7560



Vordertisch, abklappbar



Zweite Auflage



Parallelanschlag für zweite Auflage



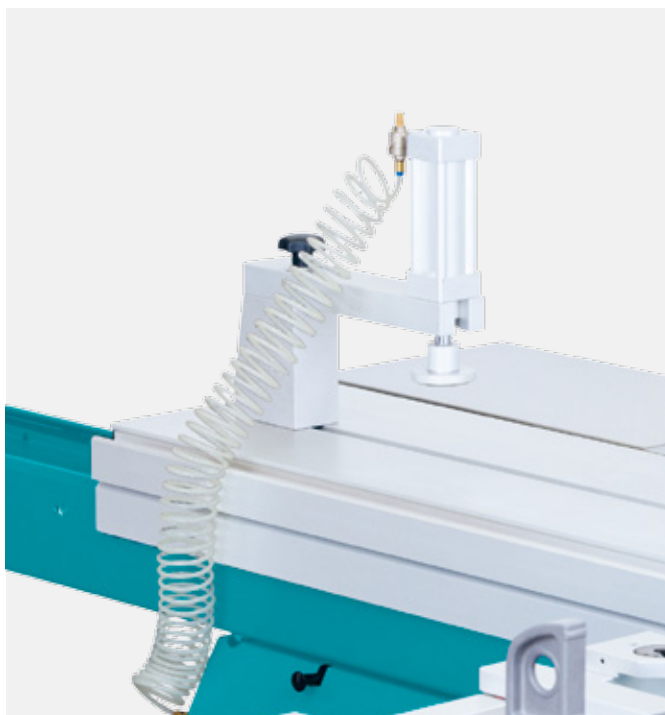
Zusatz-Tischverlängerung hinten

Spanneinrichtungen

Exzenter- und Pneumatikspanner

Um Werkstücke einfach und schnell spannen zu können, stehen Ihnen drei Spanner zur Auswahl. Ob Sie von Hand per Exzenter oder pneumatisch per Fußtaster oder komfortabel per Funk spannen wollen, bleibt Ihnen überlassen. Wichtig ist die sichere Spannung Ihres Werkstückes, die mit jeder Variante sichergestellt ist.

Pneumatikspanner	T60A	T60C	T65	T70	T75 Prex
Mit Fußventil	T60A69/3	T60A69/3	T6569/3	T7069/3	T7569/3
Exzenter spanner manuell	T60A69/4	T60A69/4	T6569/4	T7069/4	T7569/4
Mit Funkfernbedienung			T6569/1	T7069/1	T7569/1



Pneumatikspanner



Exzenterspanner manuell

Pneumatischer Druckbalken

Die pneumatische Druckbalken-Spanneinrichtung stellt die schonende und sichere Spannung von einzelnen und gestapelten Werkstücken sicher, je nach Ausführung mit 1 bis 4 getrennt nutzbare Spannzonen. Zur exakten Werkstückpositionierung kann der Druckbalken auch mit dem Längenschlag verwendet werden.

Dieser kann am Balkenende, -anfang und zwischen den Druckelementen positioniert werden. Auch Winkelschnitte sind möglich. Hierzu werden die „störenden“ Drucksegmente einfach abgeschaltet und bleiben somit in der oberen Position stehen.

Pneumatischer Druckbalken in m	T60A	T60C	T65	T70	T75 Prex
1,9	T60A70/1	T60A70/1	T6570/1	T7070/1	T7570/1
3,0	T60A70/3	T60A70/3	T6570/3	T7070/3	T7570/3
3,3	T60A70/4	T60A70/4	T6570/4	T7070/4	T7570/4
3,7	T60A70/5	T60A70/5	T6570/5	T7070/5	T7570/5





Pneumatischer Druckbalken 1,9 m



Pneumatischer Druckbalken

Vakuum-Werkstückfixierung VacuSlide

Ein sicher und eben gespanntes Werkstück ist unerlässlich für einen guten Schnitt. Mit der Vakuum-Werkstückfixierung VacuSlide ist es ein Leichtes, vollflächige Werkstücke aus Holz, Kunststoff oder NE-Metallen sicher zu spannen und zu schneiden. Selbst schmale Werkstücke werden durch die geschickte Anordnung der Saugzonen sicher gehalten. Zur exakten Werkstückpositionierung kann VacuSlide auch mit dem Längenanschlag verwendet werden. Auch Winkelschnitte sind jederzeit möglich.

Hierzu werden die nicht benötigten Saugzonen einfach nicht belegt, das intelligente System erkennt das und schaltet die Zone ab. Das sorgt für eine schnelle und intuitive Bedienung. Die Inbetriebnahme der Vakuum-Werkstückfixierung VacuSlide ist denkbar einfach. Sie wird per Fernsteuerung aktiviert, das Werkstück wird aufgelegt oder liegt bereits auf dem Besäumlisch – fertig. Zum Entspannen wird ebenfalls per Funk der Befehl gegeben – schnell und einfach.

VacuSlide für Besäumlisch in m

3,0 | mit jeweils 6 Saugzonen in zwei Reihen

3,3 | mit jeweils 7 Saugzonen in zwei Reihen

3,7 | mit jeweils 8 Saugzonen in zwei Reihen

T65

T70

T75 Prex

T6575/3

T7075/3

T7575/3

T6575/4

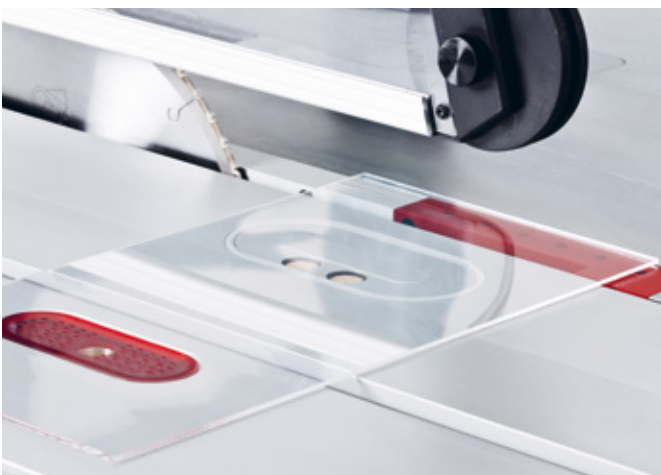
T7075/4

T7575/4

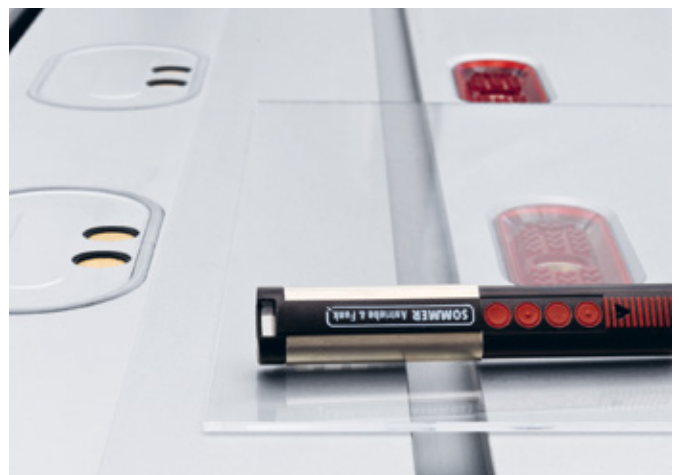
T6575/5

T7075/5

T7575/5



VacuSlide

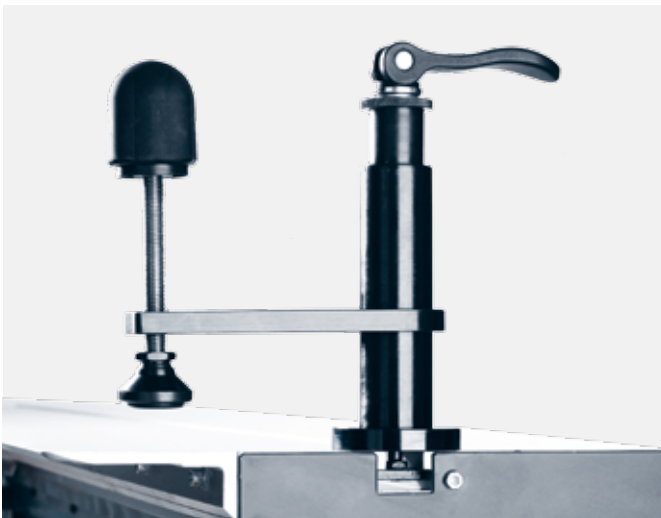


VacuSlide

Spann- und Anschlagssystem

Sie dienen dem ergonomischen, sicheren und rationellen Schneiden von Werkstücken. Bei den Systemen handelt es sich um eine effektive Schutzvorrichtung, die im Handumdrehen werkzeuglos montier- und justierbar ist. Beim Schneiden von schrägen, kurzen, schmalen und keilförmigen Werkstücken unterschiedlicher Größen arbeiten Sie immer schnell, komfortabel und sicher. Die Sets unterscheiden sich lediglich durch die Anzahl der Spanner und Anschläge.

Spann- und Anschlagssystem	T60A	T60C	T65	T70	T75 Prex
Standard	T60A78/1	T60A78/1	T65078/1	T7078/1	T7578/1
Komfort	TT60A78/2	T60A78/2	T6578/2	T7078/2	T7578/2



Schwenkspanner



Schwenkspanner mit Hilfsanschlägen



Schwenkspanner im Einsatz

Zubehör

Besäumfix

Das Beschneiden von furnierten oder beschichteten Platten ist nur ein Einsatzbereich des Besäumfix.

Dieses Zubehör wird einfach auf das Kreissägelineal aufgeschoben und kann, quasi als Ersatz für einen Laser, auch zum Zuschneiden nach Riss eingesetzt werden.

Pneumatischer Druckbalken in m	T60A	T60C	T65	T70	T75 Prex
Besäumfix	T60A72	T60A72	T6572	T7072	T7572



Laser-Schnittfugenanzeige

Der Laserstrahl zeigt Ihnen den exakten Schnittverlauf an, was insbesondere beim Besäumen und Auftrennen von Massivholz hilfreich ist. Auch das Zuschneiden von Treppenstufen nach Riss gehört zu den klassischen Anwendungsbereichen dieses Zubehörs.

Laser-Schnittfugenanzeige

T65

T70

T75 Prex

Laser-Schnittfugenanzeige

T6573

T7073

T7573



Laser-Schnittfugenanzeige

Ein-/Ausschalter

Das Schaltgerät für das Ein-/Aussschalten der Haupt- und Vorritzsäge bietet Ihnen die Möglichkeit, die Maschine von jedem Punkt des Besäumtisches aus zu starten und auszuschalten. Er kann werkzeuglos positioniert werden und bietet Ihnen ein größtes Maß an Flexibilität.

Große Platten zum Beispiel können zuerst positioniert werden und anschließend wird die Maschine bequem von der Bedienposition aus gestartet.

für Hauptsäge- und Vorritzaggregat

T60A

T60C

T65

T70

T75 Prex

Ein-/Ausschalter

T60A77

T60C77

T6577

T7077

T7577



Ein-/Ausschalter

Minimalmengenkühlschmiereinrichtung

Die Minimalmengenkühlschmiereinrichtung ist das ideale Zubehör, wenn Sie regelmäßig Aluminium, andere NE-Metalle oder Kunststoffe schneiden. Das Sägeblatt wird direkt mit dem Medium benetzt und so gekühlt bzw. geschmiert.

für das Hauptsägeblatt

Minimalmengenkühlschmiereinrichtung

T65

T70

T75 Prex

T6580

T7080

T7580



Minimalmengenkühlschmiereinrichtung

Schutzhauben T75

Zusätzliche Schutzhaubenhälften mit unterschiedlicher Ausladung erlauben, den von der Schutzhaube benötigten Platz an den tatsächlich benötigten Schutzbereich anzupassen. Die Maschine errechnet und überwacht den max. zulässigen

Schwenkwinkel bzw. Blattausstand des Sägeblattes. Bis zum genannten Blattdurchmesser können Sägeblätter beidseitig uneingeschränkt genutzt werden.

Ausladung | Blattdurchmesser in mm

60 | \varnothing 350

105 | \varnothing 450

145 | \varnothing 550

T75 Prex

T7513

T7514

T7515



145 | \varnothing 550



105 | \varnothing 450

Besuchen Sie uns:

Website



Facebook



YouTube



Broschüre



Kontaktieren Sie uns unter
+49 (0) 8332 911 - 0
sales@martin.info

MARTIN

www.martin.info